

# Tecnologie e metodologie della formazione per la salute e sicurezza nei luoghi di lavoro

Relatore:



**Andrea Cirincione**

— Psicologo del lavoro

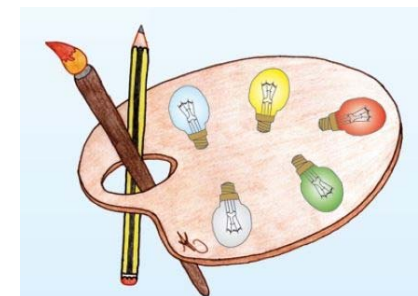
**Martedì 19 novembre 2019 - ore 14.30**

Palazzo Pirelli

MILANO Via Fabio Filzi, 22 – Sala Pirelli

L'uso delle  
immagini  
nella  
formazione

L. DA Vinci



## L'uso dell'immagine nella formazione: BASI TEORICHE

L'immagine permette di apprendere più efficacemente

- Aumenta l'interesse
- Implementa lo svolgimento del corso
- Permette all'allievo di prendere parte alla lezione



## L'uso dell'immagine nella formazione: BASI TEORICHE

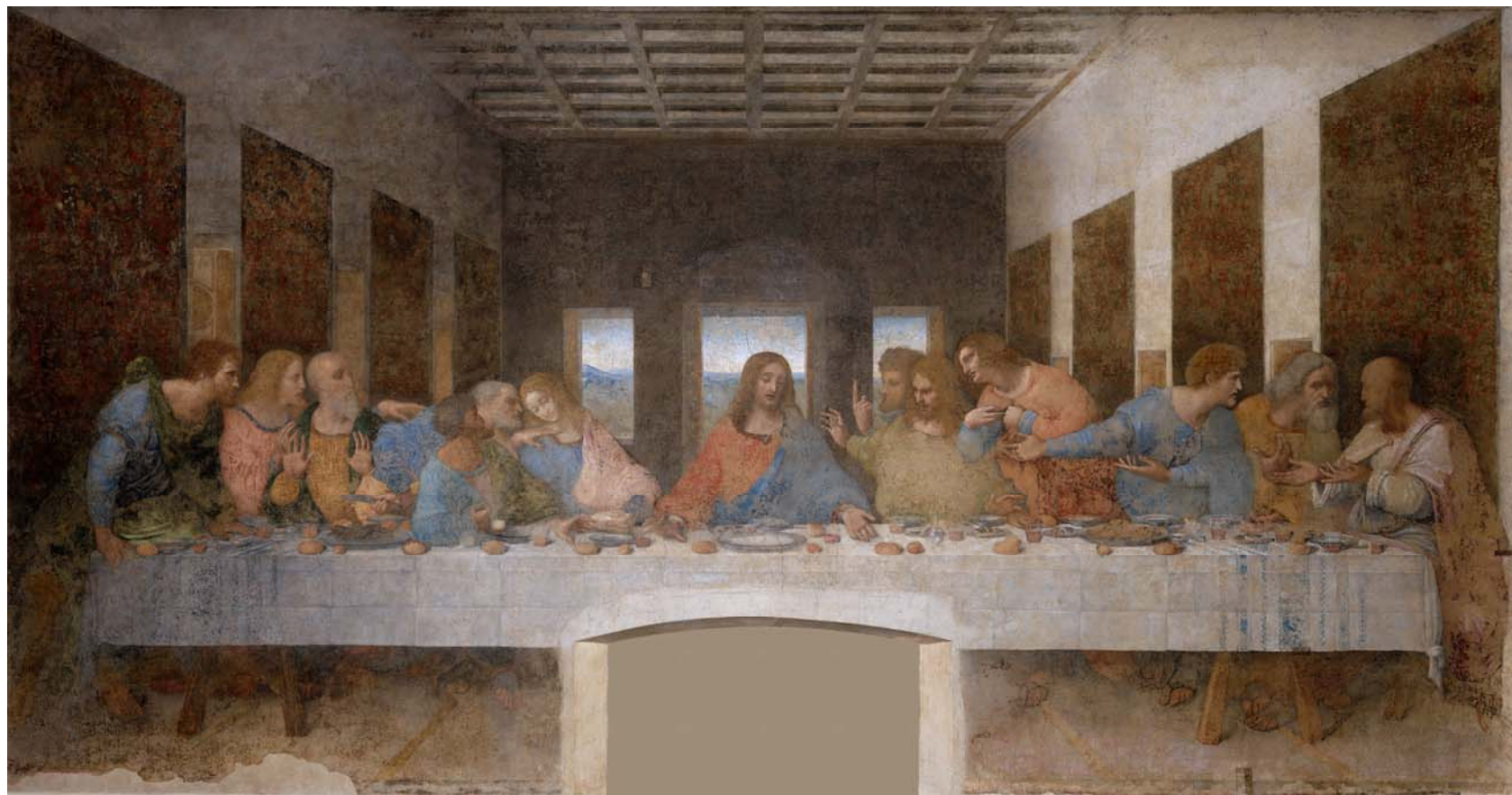
Il docente deve condurre una duplice azione  
Insegnare & Comunicare  
*Rischio*: fare troppo uno dei due





L'uso dell'immagine nella formazione: **BASI TEORICHE**

L'immagine ha un **contenuto informativo**



## L'uso dell'immagine nella formazione: BASI TEORICHE

L'immagine serve anche per **ristrutturare modelli mentali**

L'immagine è uno **strumento mnemonico**

L'immagine è uno **strumento di sensibilizzazione**

L'immagine serve a **far capire un fenomeno**

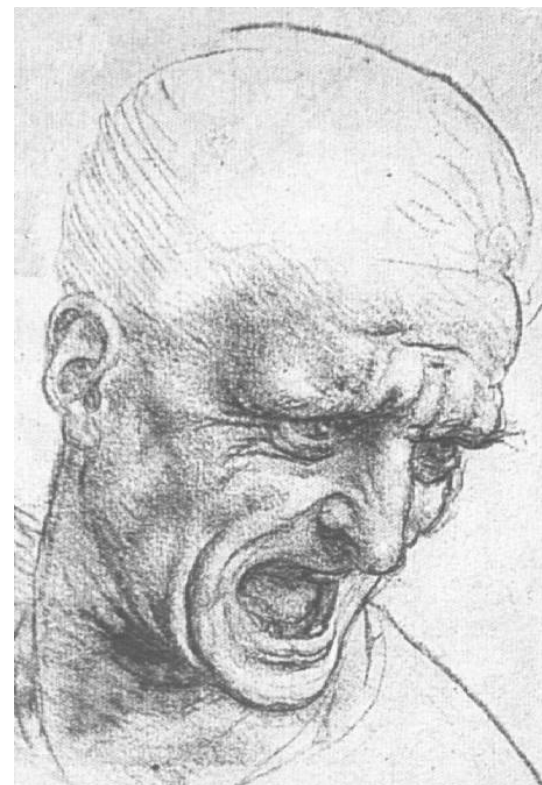


## L'uso dell'immagine nella formazione: BASI TEORICHE

L'immagine è meglio di 1000 parole

### ***Visual storytelling***

- La mente processa più velocemente
- Universalità del messaggio
- Emozionalità più efficace
- Salva dall'*overload* informativo





## L'uso dell'immagine nella formazione: BASI TEORICHE

La figura e l'*interpretazione* della stessa

- occasione di coinvolgimento e riflessione





# L'arte popolare al servizio della sicurezza

Incidente sul lavoro

- Ex voto dipinto ad olio su lamierino  
- Santuario dei Martiri Alfio, Filadelfo e Cirino a Trecastagni (CT)

Una frana in una cava di pietra.  
Il sig. Giovanni rimane illeso e si ringraziano i tre santi

